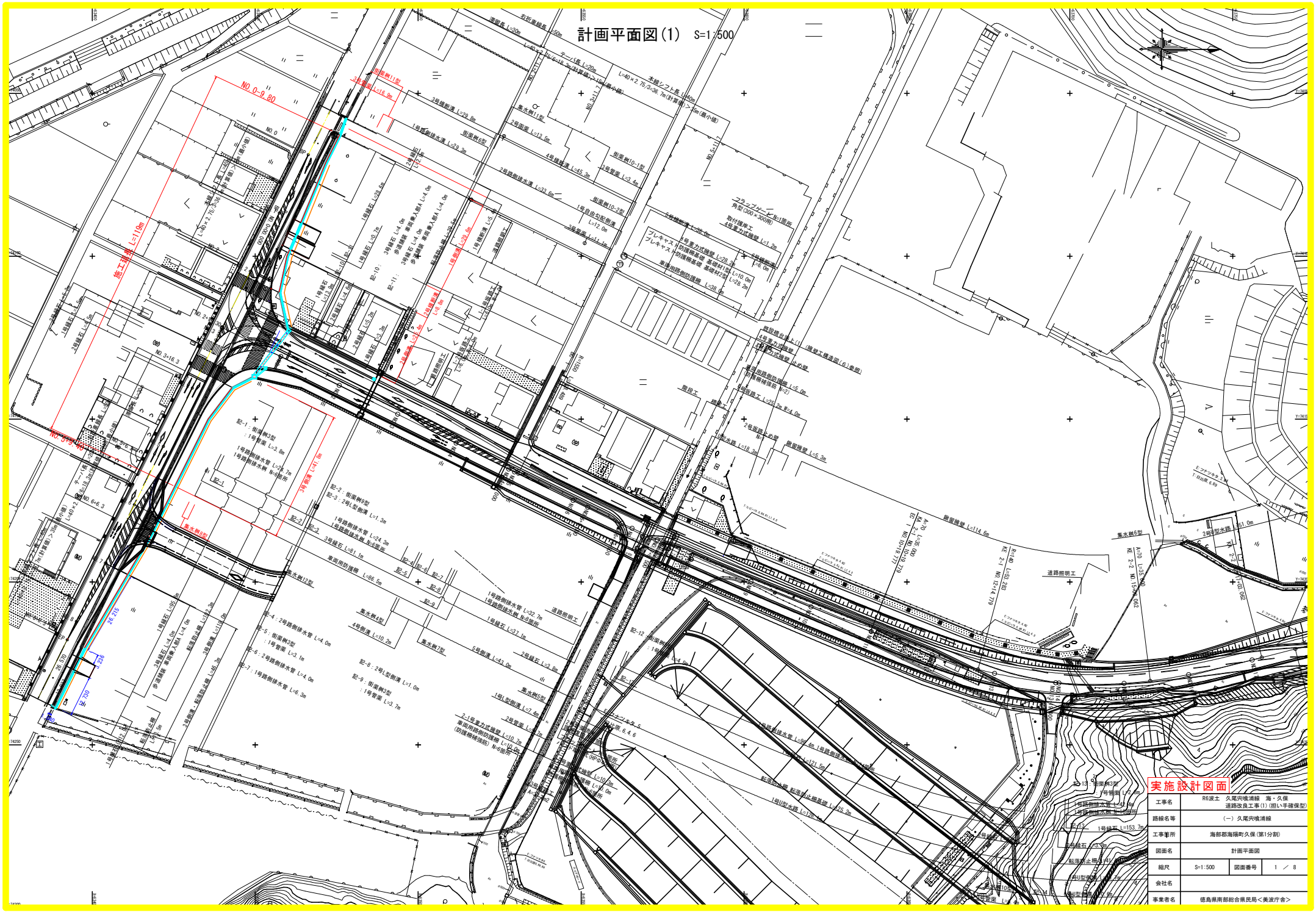


計画平面図(1) S=1/500

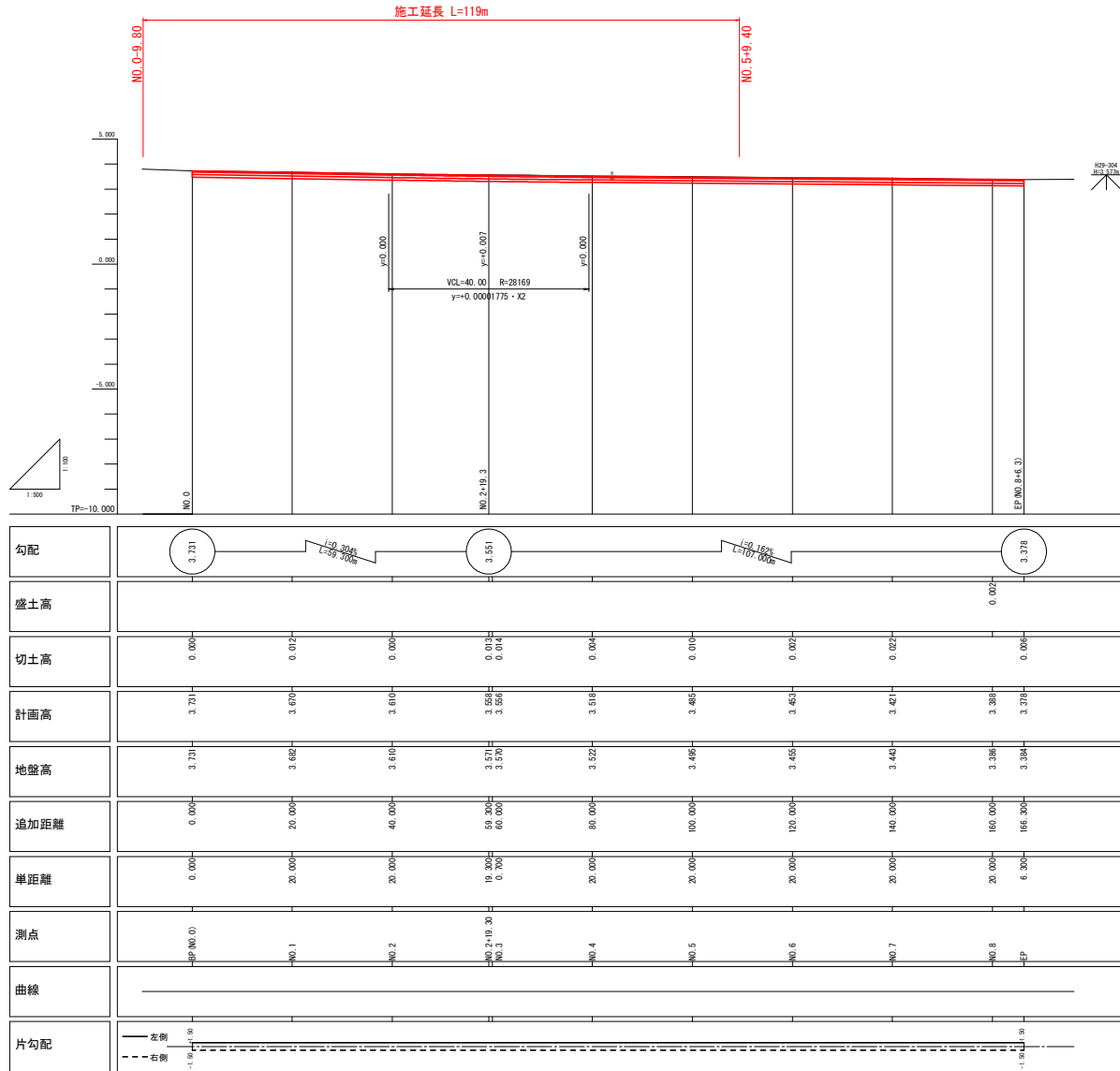


実施設計図面

工事名	R6波士 久保中央線 海・久保 道路改良工事(1) (根い字種別型)		
路線名等	(一) 久保中央線		
工事箇所	海部郡海陽町久保(第1分割)		
図面名	計画平面図	図面番号	1 / 8
縮尺	S=1:500	図面番号	1 / 8
会社名			
事業者名	徳島県南部総合振興局<美波庁舎>		

縦断面図 V=1:100
H=1:500

(現道久尾穴喰浦線)



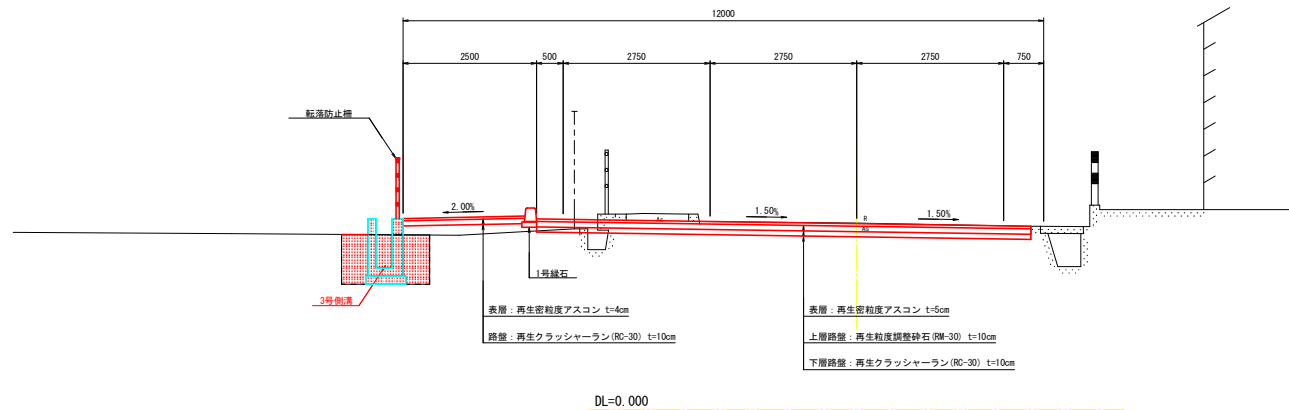
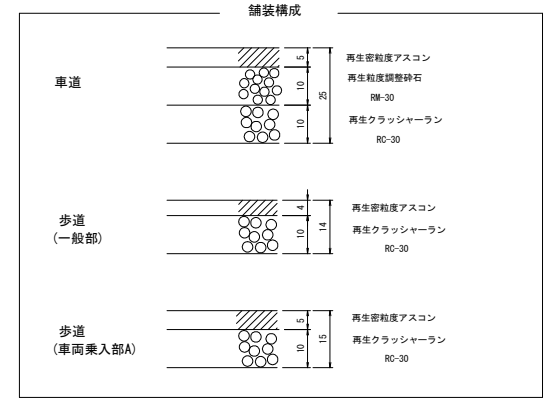
現道久尾穴喰浦線
実施設計図面

工事名	R6波士 久尾穴喰浦線 海・久保 道路改良工事(1) (担い手確保型)		
路線名等	(-) 久尾穴喰浦線		
工事箇所	海部郡海陽町久保 (第1分割)		
図面名	縦断面図		
縮尺	V=1:100 H=1:500	図面番号	2 / 8
会社名			
事業者名	徳島県南総合機民局<美波庁舎>		

標準断面図 S=1:50

(現道久尾突嘴浦線)

NO. 5付近



【留意事項】

- ・本業務における舗装計画においては、設計CBR値を8%と仮定している。施工時には現場CBR試験により路床土のCBR値を確認し、必要に応じて、舗装厚の見直しを行うこと。
- ・今後実施される小構造物設計時には、構造物計画位置における埋設物を占有事業者より確認し、支障の有無を判断する必要がある点、留意が必要である。

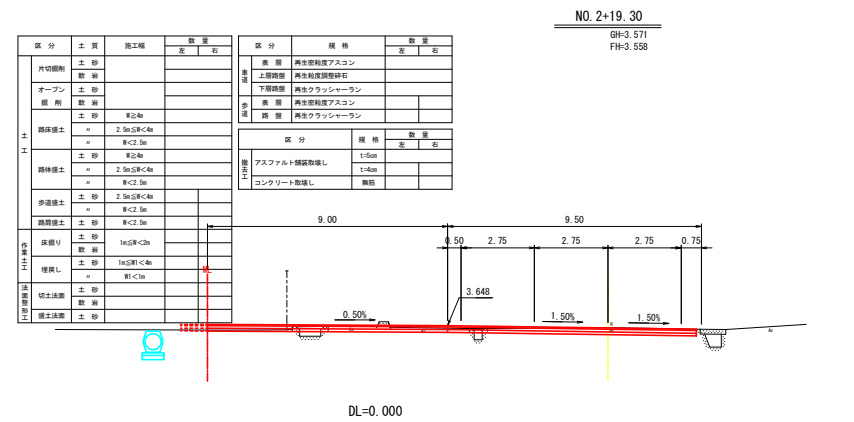
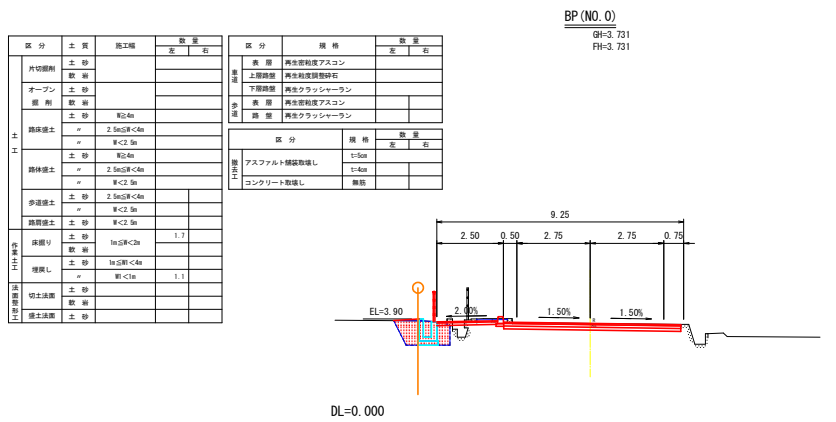
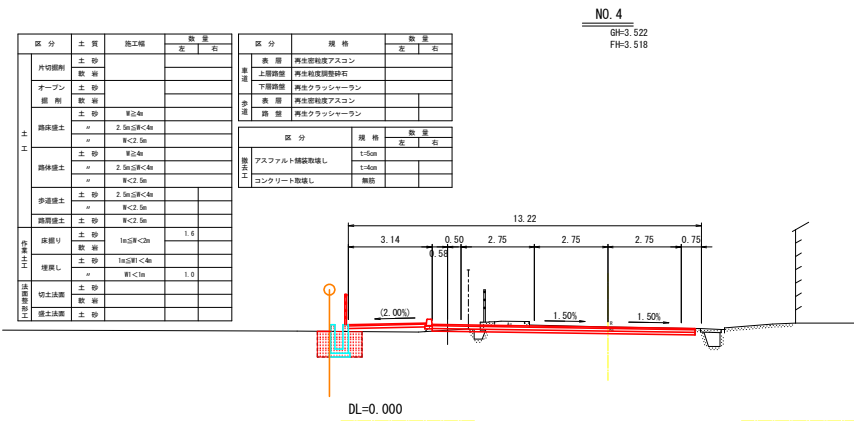
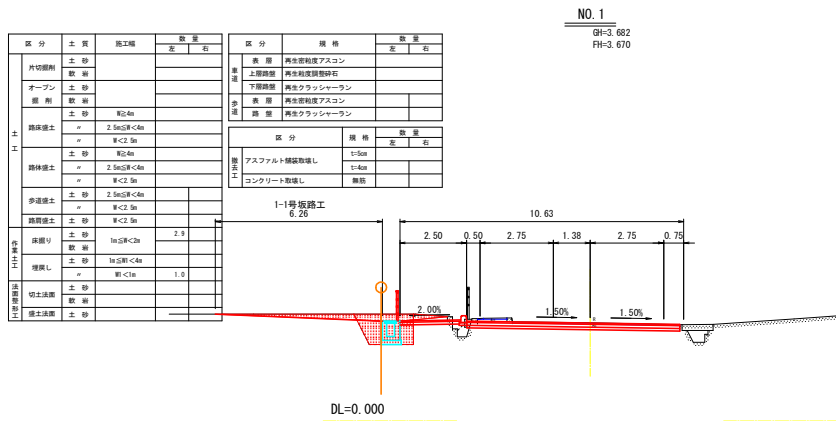
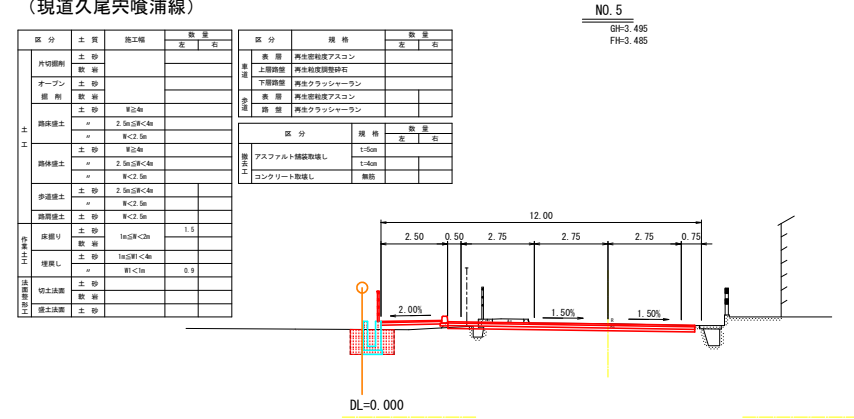
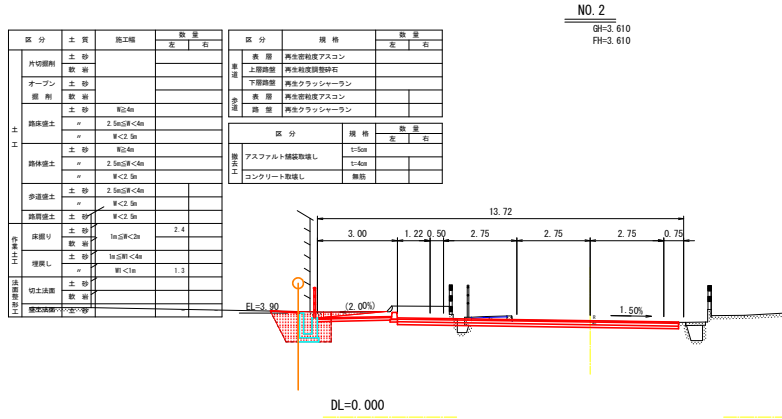
現道久尾突嘴浦線

実施設計図面

工事名	R6渡士 久尾突嘴浦線 海・久保 道路改良工事(1) (担い手確保型)		
路線名等	(一) 久尾突嘴浦線		
工事箇所	海部郡海陽町久保(第1分節)		
図面名	標準断面図		
縮尺	S=1:50	図面番号	3 / 8
会社名			
事業者名	徳島県南総合機民局<美波庁舎>		

横断面図(1) S=1:100

(現道久尾穴喰溝線)



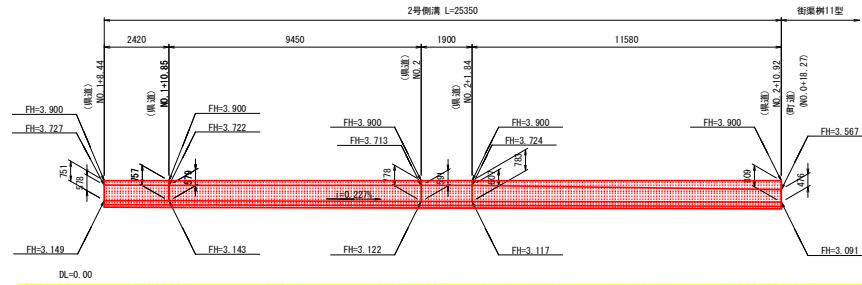
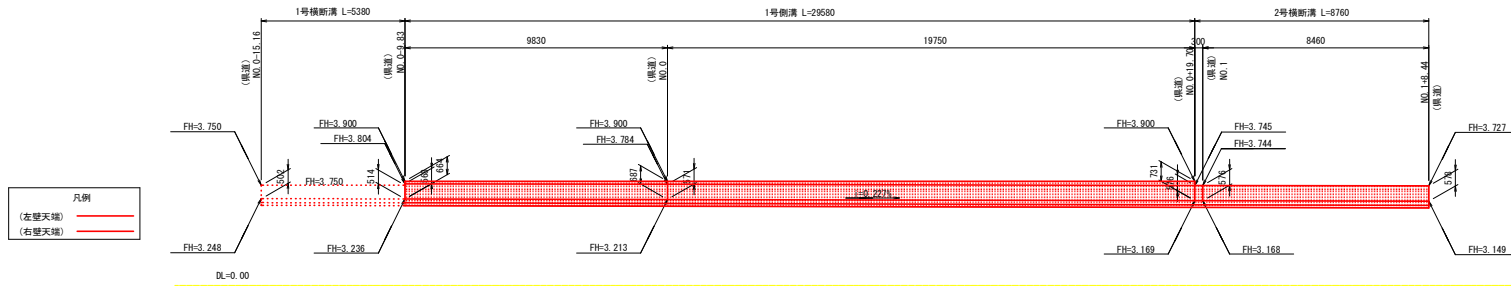
現道久尾穴喰溝線 NO.0~NO.5
実施設計図面

工事名	R6波士 久尾穴喰溝線 海・久保 道路改良工事(1) (担い手確保型)
路線名等	(一) 久尾穴喰溝線
工事箇所	海部郡海陽町久保(第1分節)
図面名	横断面図(1)
縮尺	S=1:100 図面番号 4 / 8
会社名	
事業者名	徳島県南総合振興局<美波庁舎>

排水構造物工構造図 (1)

1号横断溝展開図 S=1:100

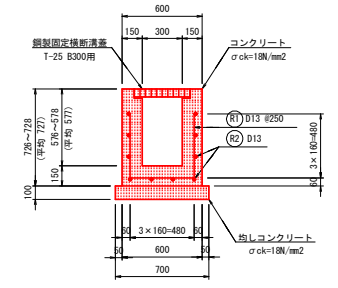
1号側溝展開図 S=1:100



右壁・左壁平均高さ

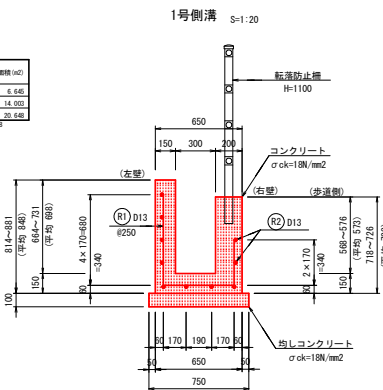
高さ別	区間距離	壁面積 (㎡)		
上流側	下流側	平均高さ	区間距離	壁面積 (㎡)
576	576	576	300	0.172
576	576	571	8460	4.881
合計			8760	5.054
平均高さ 5.054 ÷ 8.760 = 0.577				

2号横断溝 S=1:20



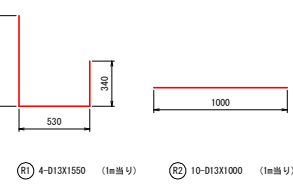
左壁平均高さ

高さ別	区間距離	壁面積 (㎡)		
上流側	下流側	平均高さ	区間距離	壁面積 (㎡)
664	667	676	9830	6.486
687	731	709	19750	14.003
合計			29580	20.489
平均高さ 20.489 ÷ 29.580 = 0.693				



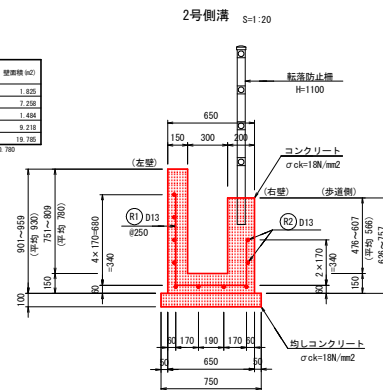
右壁平均高さ

高さ別	区間距離	壁面積 (㎡)		
上流側	下流側	平均高さ	区間距離	壁面積 (㎡)
668	671	670	9830	5.403
671	676	674	19750	11.317
合計			29580	16.720
平均高さ 16.720 ÷ 29.580 = 0.565				



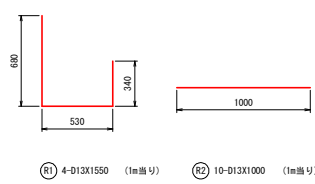
左壁平均高さ

高さ別	区間距離	壁面積 (㎡)		
上流側	下流側	平均高さ	区間距離	壁面積 (㎡)
751	751	754	2420	1.825
757	778	768	9460	7.219
778	783	781	1900	1.484
782	828	795	11300	8.216
合計			25380	19.764
平均高さ 19.764 ÷ 25.380 = 0.780				



右壁平均高さ

高さ別	区間距離	壁面積 (㎡)		
上流側	下流側	平均高さ	区間距離	壁面積 (㎡)
576	579	579	2420	1.401
579	591	585	9460	5.529
591	607	599	1900	1.128
607	676	642	11300	6.276
合計			25380	14.344
平均高さ 14.344 ÷ 25.380 = 0.566				

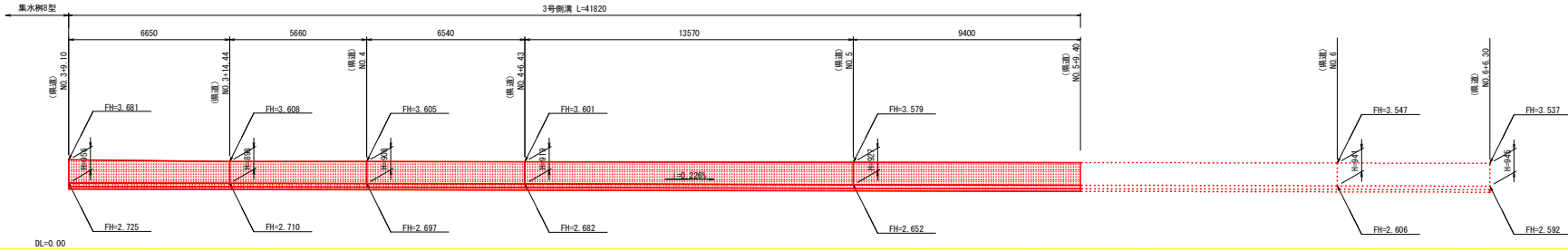


実施設計図面

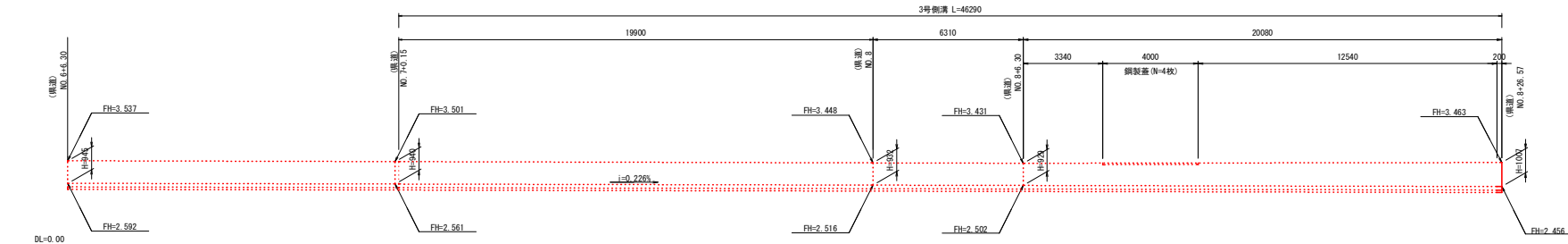
工事名	R6波士 久米突堤溝線 海・久保 道路改良工事(1) (担い手確保型)
路線名等	(-) 久米突堤溝線
工事箇所	海部郡海陽町久保(第1分割)
図面名	排水構造物工構造図 (1)
縮尺	図示 図面番号 5 / 8
会社名	
事業者名	徳島県南総合振興局<美波庁舎>

排水構造物工構造図 (2)

3号側溝展開図 S=1:100

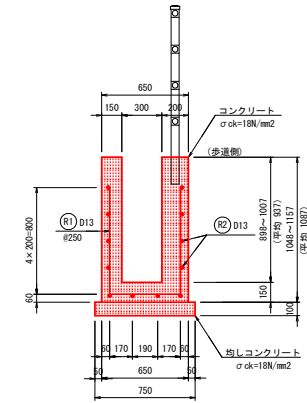


DL=0.00



DL=0.00

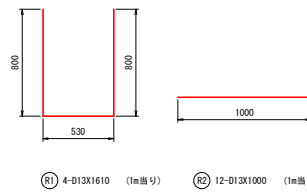
3号側溝 S=1:20



標準高さ			
高さ (m)	寸法	数量	標準積 (m³)
1990	1990	1027	6.186
898	908	903	5.111
908	919	914	5.978
919	927	923	12.356
927	941	934	18.980
941	945	943	5.941
945	949	945	12.957
949	952	958	16.767
952	959	931	5.315
959	1007	968	19.437
合計		11890	111.426

平均幅員: 111.426 ÷ 118.900 = 0.937

鉄筋加工図



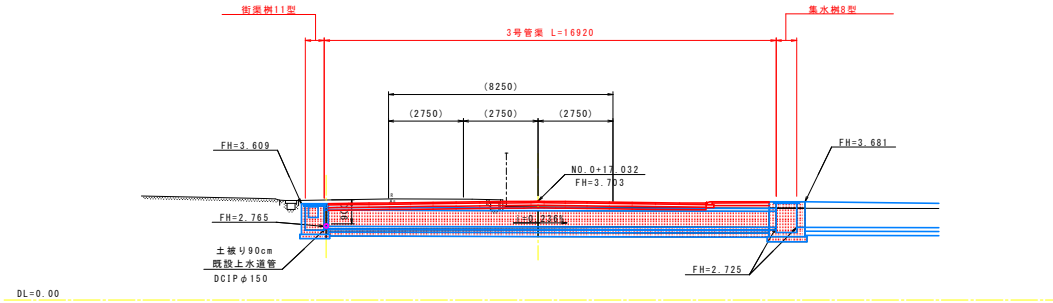
(R1) 4-D13X1610 (1m当り) (R2) 12-D13X1000 (1m当り)

環状久尾央後溝線			
実施設計図面			
工事名	R6波土 久尾央後溝線 海・久保 道路改良工事(1) (担い手確保型)		
路線名等	(-) 久尾央後溝線		
工事箇所	海部郡海陽町久保(第1分割)		
図面名	排水構造物工構造図 (2)		
縮尺	図示	図面番号	6 / 8
会社名			
事業者名	徳島県南総合機民局<美波庁舎>		

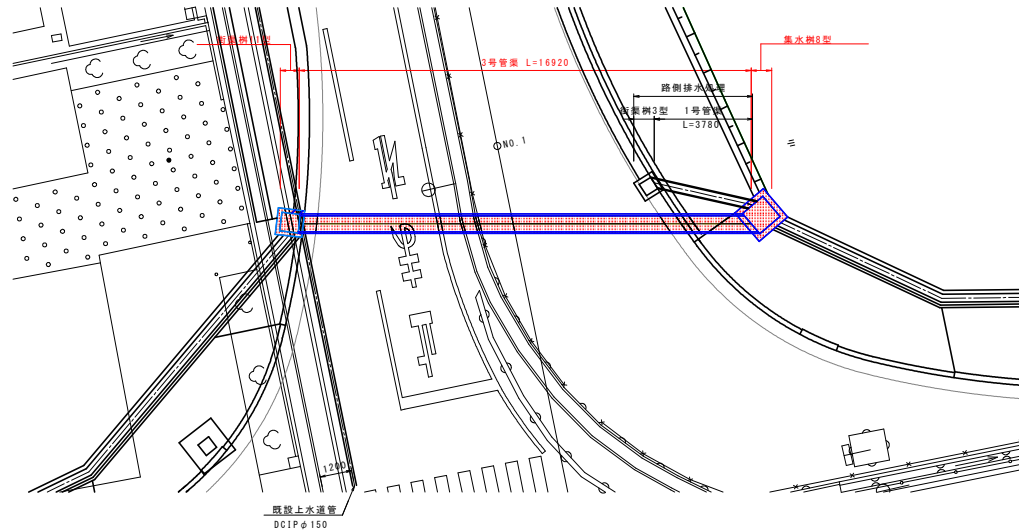
排水構造物工構造図 (3)

NO. 0+17.0付近横断管渠 S=1:100

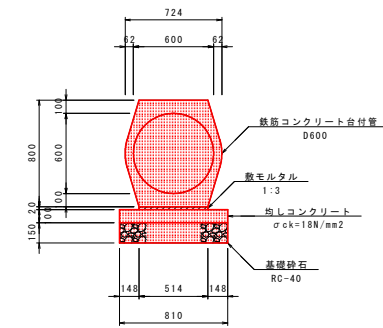
側面図



平面図



3号管渠 S=1:20



振取中学校線

実施設計図面

工事名	R6波土 久尾突堤消線 海・久保 道路改良工事(1) (担い手種別型)
路線名等	(-) 久尾突堤消線
工事箇所	海部郡海陽町久保(第1分割)
図面名	排水構造物工構造図(3)
縮尺	図示 図面番号 7 / 8
会社名	
事業者名	徳島県西部総合県民局<美波庁舎>

